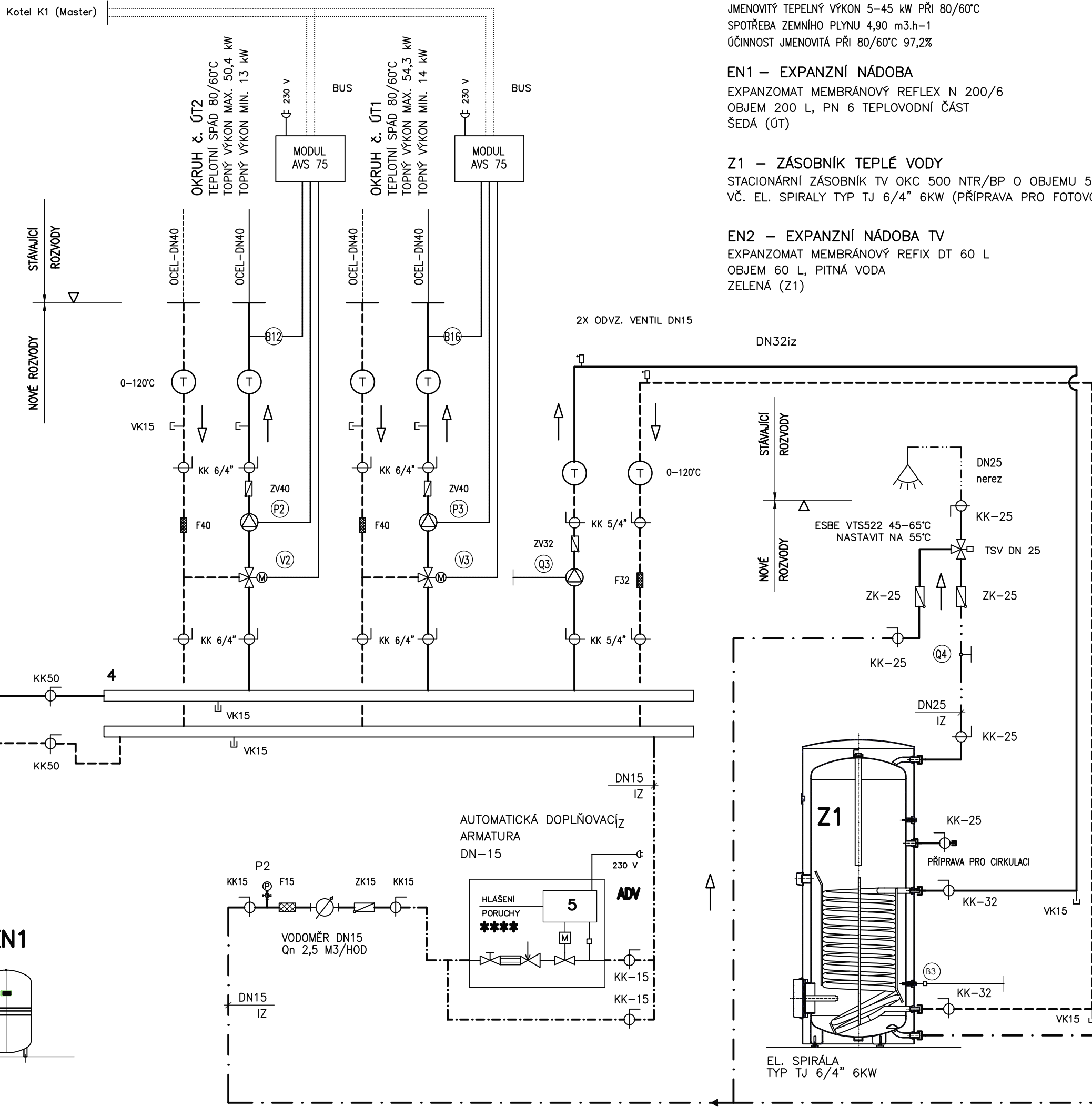
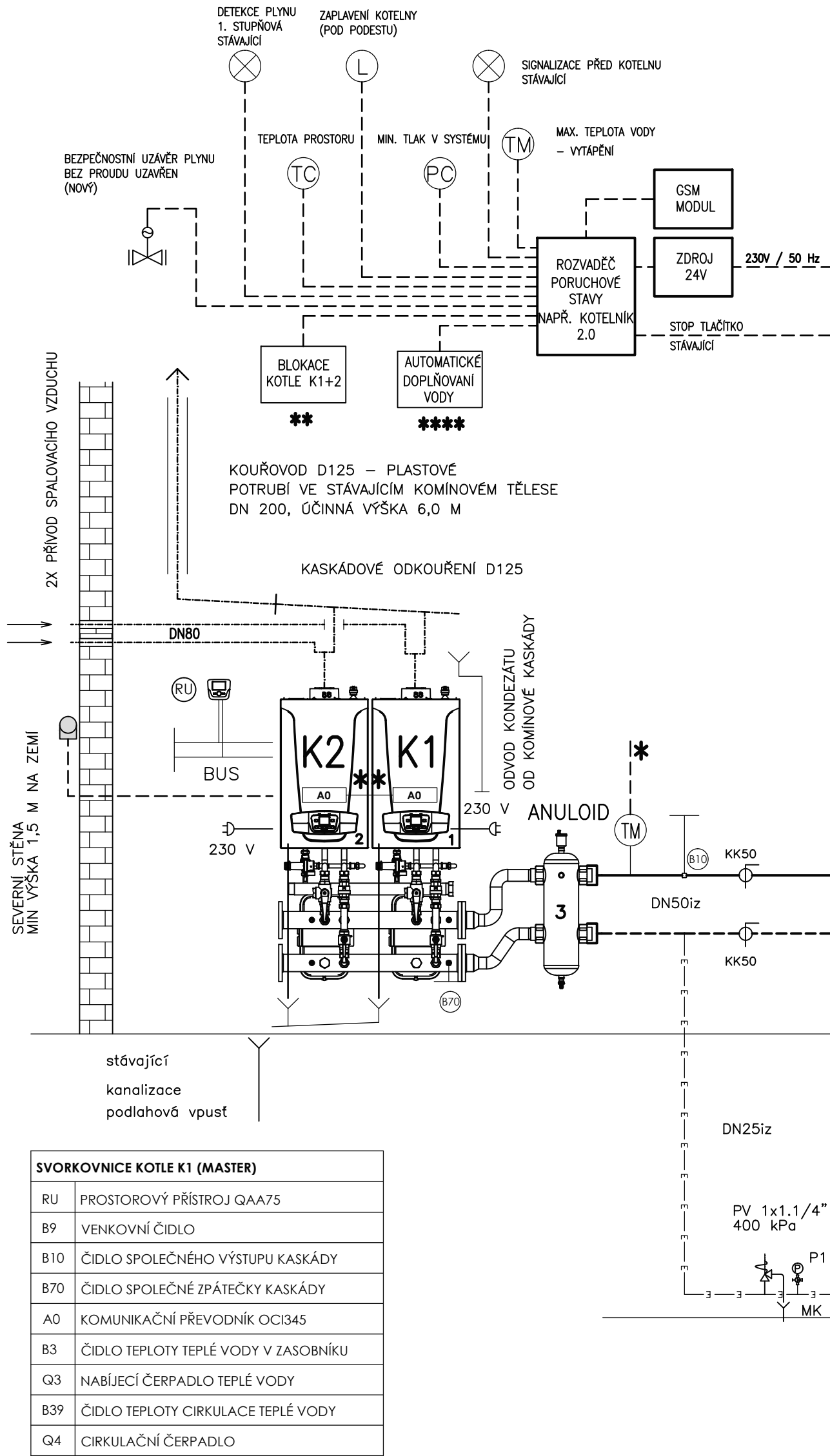


NOVÉ SCHÉMA ZAPOJENÍ PLYNOVÉ KOTELNY :



K1, K2 – PLYNOVÝ KOTEL

VÝROBCE: BAXI
TYP: LUNA DUO-TEC MP 1.50
JMENOVITÝ TEPELNÝ VÝKON 5–45 kW PŘI 80/60°C
SPOTŘEBA ZEMNÍHO PLYNU 4,90 m3.h–1
ÚČINNOST JMENOVITÁ PŘI 80/60°C 97,2%

EN1 – EXPANZNÍ NÁDOBA

EXPANZOMAT MEMBRÁNOVÝ REFLEX N 200/6
OBJEM 200 L, PN 6 TEPOVODNÍ ČÁST ŠEDÁ (ŮT)

Z1 – ZÁSOBŇÍK TEPLÉ VODY

STACIONÁRNÍ ZÁSOBŇÍK TV OKC 500 NTR/BP O OBJEMU 500 L
VČ. EL. SPIRÁLY TYP TJ 6/4" 6kW (PŘÍPRAVA PRO FOTOVOLTAIKU)

EN2 – EXPANZNÍ NÁDOBA TV

EXPANZOMAT MEMBRÁNOVÝ REFIX DT 60 L
OBJEM 60 L, PITNÁ VODA ZELENÁ (Z1)

OKRUH 1 – SMĚŠOVANÝ VĚTEV Č.1 – SEVER

MAX. TOPNÝ VÝKON 54,3 kW
PRŮTOK 2344 kg.h–1

2 x TEPLOMĚR (0–120 °C)
2 x VYPOUŠTĚCÍ VENTIL VK–1/2"
KULOVÝ KOHOUT KK–6/4"
ZPĚTNÁ KLAPKA ZK–6/4"
STÁVAJÍCÍ ČERPADLO DAB EVO PLUS B 40/250.40M
PRŮTOK 2,38 m³.h–1, TLAK 12 kPa
TŘÍCESTNÝ SMĚŠOVACÍ VENTIL VRG 132 DN32, (kvs 16), RP 6/4"
SERVOPOHON 230V/ 50Hz ARA651
DOBĚH 60 s, ŘÍZENÍ 3–BODOVĚ
2 x KULOVÝ KOHOUT KK–6/4"

OKRUH 2 – SMĚŠOVANÝ VĚTEV Č.2 – JIH

MAX. TOPNÝ VÝKON 50,4 kW
PRŮTOK 2177 kg.h–1

2 x TEPLOMĚR (0–120 °C)
2 x VYPOUŠTĚCÍ VENTIL VK–1/2"
KULOVÝ KOHOUT KK–6/4"
ZPĚTNÁ KLAPKA ZK–6/4"
STÁVAJÍCÍ ČERPADLO WILO STRATOS 40/1–4
PRŮTOK 2,21 m³.h–1, TLAK 12 kPa
TŘÍCESTNÝ SMĚŠOVACÍ VENTIL VRG 132 DN32, (kvs 16), RP 6/4"
SERVOPOHON 230V/ 50Hz ARA651
DOBĚH 60 s, ŘÍZENÍ 3–BODOVĚ
2 x KULOVÝ KOHOUT KK–6/4"

OKRUH 3 – NESMĚŠOVANÝ OHŘEV TV

MAX. TOPNÝ VÝKON 59,0 kW
PRŮTOK 2549 kg.h–1

2 x TEPLOMĚR (0–120 °C)
2 x VYPOUŠTĚCÍ VENTIL VK–1/2"
2X KULOVÝ KOHOUT KK–5/4"
ZPĚTNÁ KLAPKA ZK–5/4"
OBĚHOVÉ ČERPADLO EL. OTÁČKY APLHA1 25–80
PRŮTOK 2,6 m³.h–1, TLAK 15 kPa
2 x KULOVÝ KOHOUT KK–5/4"

LEGENDA POTRUBÍ:

- VYTÁPĚNÍ PŘÍVOD 80°C
- - - VYTÁPĚNÍ ZPÁTEČKA 60°C
- - - - - EXPANZNÍ POTRUBÍ
- ROZVOD STUDENÉ VODY (SV)
- ROZVOD TEPLÉ VODY (TV)
- - - - - ROZVODY ELEKTRO + MAR

POZNÁMKA:

- ODVOD KONDENZÁTU OD KOTLŮ A KOMINU BUDE SVEDEN DO STÁVAJÍCÍ JÍMKY A NÁSLEDNĚ POMOCÍ ČERPADLA DO STÁVAJÍCÍHO ROZVODU VNITŘNÍ KANALIZACE
- MONTÁŽ ZAŘÍZENÍ BUDE PROVÁDĚT OPRAVNĚNÁ FIRMA DLE MONTÁŽNÍCH PŘEDPISŮ VÝROBCE ZAŘÍZENÍ

LEGENDA ZAŘÍZENÍ:

- 1 – PLYNOVÝ KONDENZAČNÍ KOTEL LUNA DUO–MP+ 1.50 (K1–MASTER)
- 2 – PLYNOVÝ KONDENZAČNÍ KOTEL LUNA DUO–MP+ 1.50 (K2–SLAVE)
- 3 – ANULOID (DODÁVKA VÝROBCE KOTLŮ)
- 4 – KOMBINOVANÝ ROZDĚLOVAČ A SBĚRAČ VIZ SAMOSTATNÝ VÝKRES
- 5 – AUTOMATICKÉ DOPOUŠTĚNÍ VODY (NAPŘ. FILL CONTROL PLUS)

| | | | |
|--------------------------------------|--|-------------------|----------|
| ZODPOVĚDNÝ PROJEKTANT | ING. VÁCLAV REMUTA | | |
| VYPRACOVAL | PETR WAGNER | | |
| KRAJ: | ÚSTECKÝ | OBEC: | CHOMUTOV |
| INVESTOR: | TECHNICKÉ SLUŽBY MĚSTA CHOMUTOVA, NÁM. 1. MÁJE 89, 430 01 CHOMUTOV | | |
| AKCE | REKONSTRUKCE PLYNOVÉ KOTELNY AREÁLU T.S. CHOMUTOV U VĚTRNÉHO MLÝNA Č.P. 4605, CHOMUTOV | | |
| FORMÁT: | A2 | DATUM: | 08/2025 |
| STUPEŇ: | DPS | | |
| ČÍSLO ZAKÁZKY: | 2025P120 | | |
| OBSAH VÝKRES | MĚŘITKO: | ČÍSLO VÝKRESU: | |
| NOVÉ SCHÉMA ZAPOJENÍ PLYNOVÉ KOTELNY | | – P120–D.1.4.4–02 | |